



BMW X1 – U11 | X1 sDrive20i M Sport- 23/23

Produção a partir de Novembro de 2022.

PRINCIPAIS EQUIPAMENTOS

CONFORTO

- 322 Comfort Access
- 430 Retrovisores internos e externos com função anti-ofuscante
- 431 Retrovisor interno com função anti-ofuscante
- 451 Banco do motorista com ajuste de lombar
- 459 Bancos dianteiros com ajustes elétricos
- 481 Bancos dianteiros esportivos
- 7EW Pacote de equipamentos Professional

CONECTIVIDADE

- 6AC Chamada de emergência inteligente
- 6AE BMW Teleservices
- 6AK Serviços ConnectedDrive
- 6CP Smartphone Integration
- 6C3 Connected Package Professional
- 6U3 Live Cockpit Professional

SISTEMA DE SOM

- 674 Sistema de som Harman Kardon

DESIGN

- 337 Pacote M Sport
- 3MC Rack de teto em Preto high-gloss
- 402 Teto solar panorâmico
- 4NW Instrumentos do painel de instrumentos em Luxury
- 4LP Acabamento interno em alumínio em Hexacube dark
- 710 Volante em couro M
- 760 Acabamento externo BMW Individual em High-gloss Shadow Line
- 775 Revestimento de teto BMW Individual em Anthracite
- 7M9 Acabamento externo em preto high-gloss

SEGURANÇA

- 2PA Segredo de roda
- 300 Estepe de emergência
- 302 Alarme
- 428 Triângulo de emergência
- 5AC Assistente de farol alto

TECNOLOGIA

- 2TE Transmissão steptronic com shift paddles
- 552 Faróis em LED adaptativo
- 5AT Driving Assistant Plus
- 5DN Parking Assistant Plus
- 610 Head up display
- 6NX Wireless Charging

RODA

- 1EU Rodas de liga leve Individual aro 20
- Dianteira: 8 J x 20 / tyres 245/40 R20
- Traseira: 8 J x 20 / tyres 245/40 R20



Material ilustrativo sem valor para efeitos jurídicos.
Sujeito à alteração sem aviso prévio.

ITENS DE SÉRIE

- Função Auto Start/Stop
- Regeneração de Energia de Frenagem
- Driving Experience Control com Eco-Pro
- Função Siga-me
- Garantia de 24 meses
- Indicador de Intervalos para Manutenção Programada
- Tecnologia Car e Key Memory
- Kit de Ferramentas Completo
- Airbags Duplos Frontais
- Airbags Laterais Dianteiros
- Airbags de Cortina Dianteiros e Traseiros
- Freios a Disco Ventilados com ABS
- Controle de Estabilidade
- Controle de Tração
- Farol de Neblina Traseiro
- Dynamic Braking Lights

IMAGEM EXTERNA

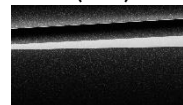
300

Branco Alpino
(Sol.)



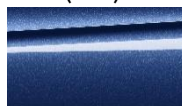
475

Preto Safira
(Met.)



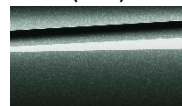
C31

Azul Portimao
(Met.)



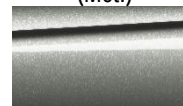
C5Y

Cape York Green
(Met.)



C67

Space Silver
(Met.)



REVESTIMENTOS



MASW- revestimentos em Couro Vernasca Preto/Preto



MAMY- revestimentos em Couro Vernasca Mocha/Preto



MACX- revestimentos em Couro Vernasca Oyster/Preto

DADOS TÉCNICOS

Tipo de Motor / Cilindros	Em linha / 4
Cilindradas (cm³)	1.998
Potência / Rotações (cv/1 min)	204 / 5.000
Torque / Rotações (Nm/1 min)	300 / 1.450 / 4.500
Velocidade Máxima (Km/h)	236
Aceleração 0-100 Km/h (s)	7.6

Distância Entre Eixos (mm)	2.692
Comprimento (mm)	4.500
Largura / Altura (mm)	1.845/ 1.642
Capacidade do Porta Malas (l)	476/1.527
Capacidade Tanque Combustível (l)	54